

Planung:

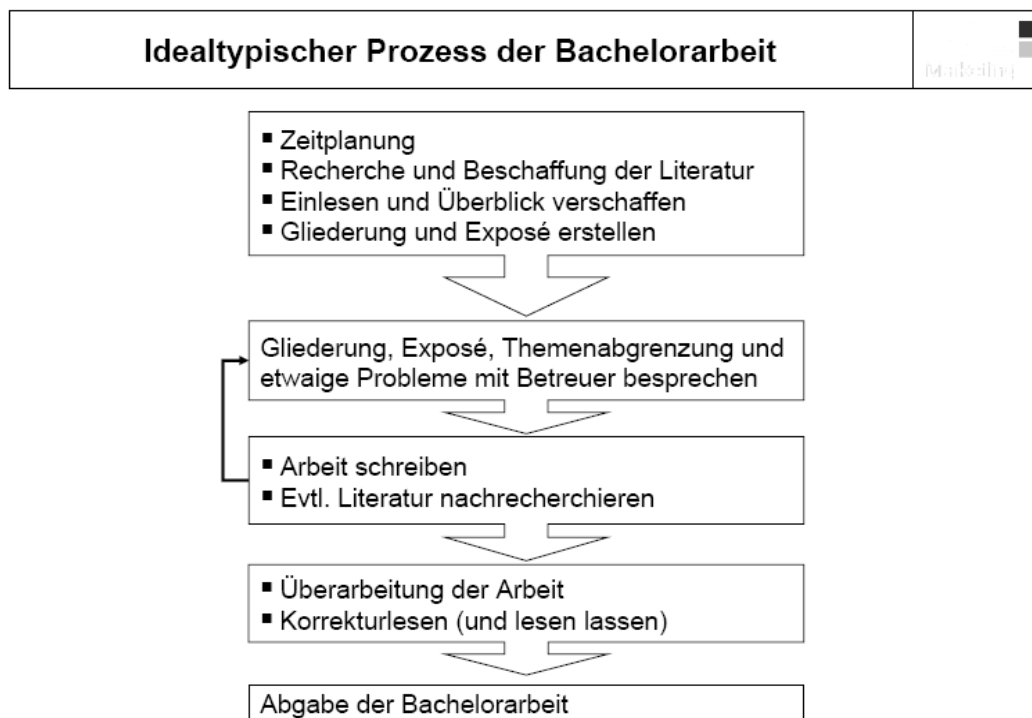
1. Ein Konzept (Exposé) erstellen

Eine umfangreichere wissenschaftliche Arbeit stellt ein komplexes Vorhaben dar. Aus diesem Grund ist eine sorgfältige Planung notwendig. Analog zu den Vorarbeiten für einen anspruchsvollen Dokumentarfilm ist ein wohlüberlegtes Drehbuch unerlässlich, das sogenannte **Exposé** oder Konzept. Dieses enthält, abhängig von der Art des Schreibprojekts, auf 1-5 Seiten präzisierende Angaben dazu, wie die gewählte Fragestellung eingegrenzt wird, welche Zielsetzung der Arbeit zugrunde liegt und wie diese methodisch und inhaltlich umgesetzt werden soll.

Es ist aus mehreren Gründen sehr empfehlenswert, sich genügend Zeit für ein detailliertes Exposé zu nehmen:

- Das Konzept verschafft **Klarheit über Fragestellung, Zielsetzung und Umsetzungsschritte**.
- Es stellt die **Grundlage für die Besprechung** mit dem Betreuer/der Betreuerin der Arbeit dar und schafft **Verbindlichkeit**.
- **Das Konzept trägt wesentlich zur Effektivität bei**, denn es hilft zeitliche und inhaltliche Leerläufe zu vermeiden.

Zur Illustration die Einbettung des Exposés im gesamten Arbeitsprozess am Beispiel einer Bachelorarbeit im Fachbereich Marketing, Universität Bern*:



*Quelle: www.marketing.imu.unibe.ch/download/lehre/schriftlArbeiten/FS2009_Kickoff_Bachelor.pdf

Planung: 2. Einen Zeitplan erstellen

Das Exposé, die inhaltliche Konzeptskizze der Arbeit, sollte durch einen detaillierten **Zeitplan** ergänzt werden. Als Arbeitsmittel eignet sich hierzu eine kombinierte Übersichtstabelle mit inhaltlichen Aspekten (= Arbeitsschritte und Etappenziele) sowie zeitlicher Planung: Welche Ziele sollen in welcher Arbeitsphase realisiert werden und wie lässt sich dies am besten bewältigen?

Manchmal macht es Sinn und ist es förderlich, dass sich einzelne Phasen überschneiden. Es kann aber auch besser sein, einzelne Phasen bewusst nacheinander anzugehen, um den Schreibfluss nicht zu gefährden (Beispiel: Zuerst Rohtext schreiben, erst später Fehler korrigieren, Stil optimieren und Lücken schliessen).

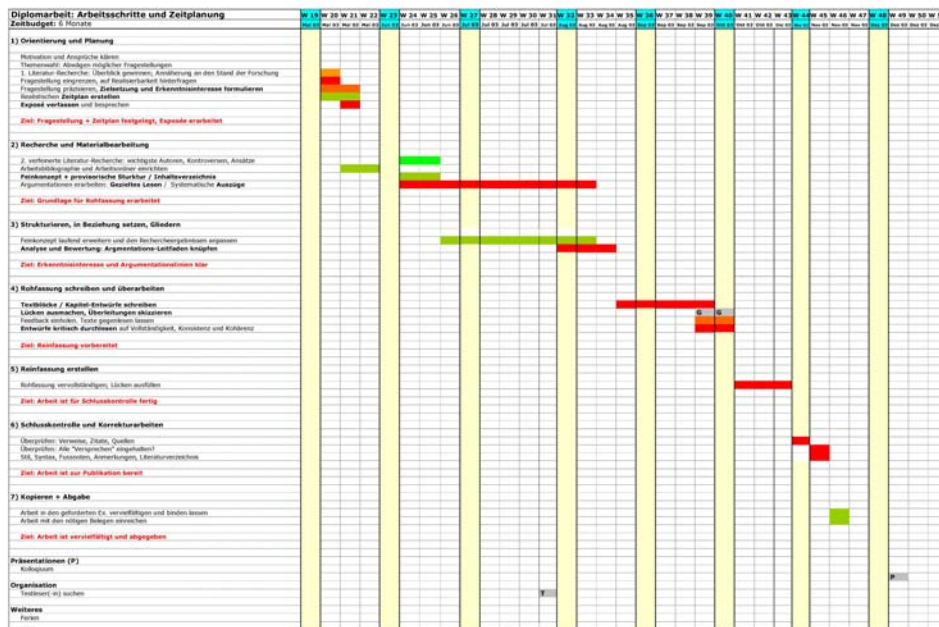


Abb. Arbeitsschritte und Zeitplanung: Dieses Arbeitsmittel (Excel-Tabelle) können Sie als Vorlage downloaden und Ihrem Schreibprojekt anpassen. Es ist zu finden auf:

www.beratungsstelle.bernerhochschulen.ch/schluesselkompetenzen/schreiben/planung.html